

Inhoudsopgave

	Pagina
1 Samenvatting COVID-19 meldingen van de GGD Hart voor Brabant vanaf 27 februari 2020	4
2 COVID-19 meldingen aan de GGD Hart voor Brabant vanaf 7 juni 2021	5
3 Top vijf gemeenten in de afgelopen week	7
4 Leeftijdsverdeling en man-vrouwverdeling van bij de GGD Hart voor Brabant positief op SARS-CoV-2 geteste personen	9
5 Reishistorie van bij de GGD Hart voor Brabant positief op SARS-CoV-2 geteste personen vanaf 7 juni 2021 en in de afgelopen week	11
6 Uitgevoerde werkzaamheden van bij de GGD Hart voor Brabant gemelde personen met een positieve testuitslag voor COVID-19 vanaf 10 juni 2021 en in de afgelopen week	13
7 COVID-19 ziekenhuisopnames en opnames op de intensive care gerapporteerd door de Stichting NICE	14
8 Bron- en contactonderzoek van SARS-CoV-2 meldingen aan de GGD Hart voor Brabant	16
8.1 Brononderzoek: Setting van mogelijke besmetting van personen met een positieve testuitslag voor SARS-CoV-2 vanaf 7 juni 2021 en in de afgelopen week	16
8.2 Bron- en contactonderzoek van SARS-CoV-2 meldingen aan de GGD Hart voor Brabant	18
9 Surveillance van SARS-CoV-2 in verpleeghuizen, woonzorgcentra en gehandicaptenzorginstellingen vanaf 7 juni 2021	23
10 SARS-CoV-2 testen afgenomen door de GGD Hart voor Brabant vanaf 7 juni 2021	24
11 Vergelijking met landelijke situatie	33

Klik op de titel om naar het betreffende hoofdstuk in het document te gaan.

1 Samenvatting COVID-19 meldingen van de GGD Hart voor Brabant vanaf 27 februari 2020Tabel 1: Aantal door de GGD gemelde personen positief voor SARS-CoV-2, aantal in het ziekenhuis opgenomen COVID-19 patiënten gemeld door de GGD en aantal overleden personen positief voor SARS-CoV-2 gemeld door de GGD^{1,2}

Gezondheidsstatus	Totaal	%	Meldingen afgelopen week ³	Gecorrigeerd ⁴	Verskil met vorige week ⁵
Totaal gemeld	132469		950	-12	938
Ziekenhuisopname	2312	1.7	7	0	7
Overleden	1525	1.2	0	0	0

¹ Sinds 1 december 2020 kunnen naast mensen met klachten ook mensen zonder klachten zich laten testen als zij risico hebben gelopen op een besmetting. Ook is het vanaf 31 maart 2021 mogelijk een zelftest te doen. Deze test wordt aangeraden voor mensen zonder klachten om periodiek (preventief) te testen wanneer dit voor school of werk vereist is. Bij een positieve uitslag is een confirmatietest bij de GGD vereist. Toch is het aannemelijk dat niet alle met SARS-CoV-2 besmette personen daadwerkelijk getest worden. De werkelijke aantallen in Nederland zijn daarom waarschijnlijk hoger dan de aantallen die hier genoemd worden. Het werkelijke aantal COVID-19 patiënten opgenomen in het ziekenhuis of overleden is hoger dan het aantal opgenomen of overleden patiënten gemeld in de surveillance. Dit komt doordat er geen meldingsplicht geldt voor ziekenhuisopname door of overlijden aan COVID-19. De hier gepresenteerde opname- en sterftecijfers betreffen daarom een onderrapportage, en zijn weergegeven in grijs. Aan het RIVM wordt niet gemeld wie hersteld is.

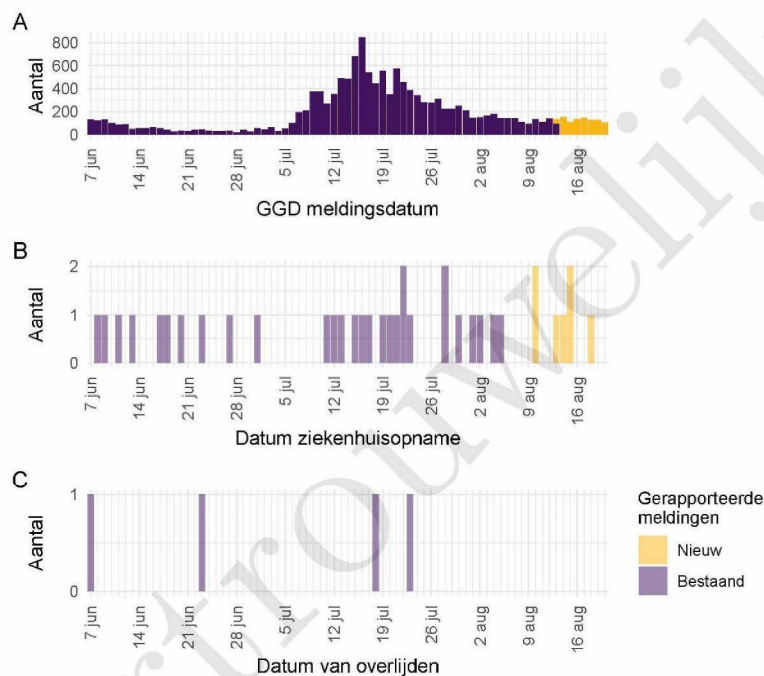
² Voor 17 sterfgevallen is aangegeven dat COVID-19 niet de directe oorzaak van overlijden is.

³ Meldingen die tussen 13 augustus 2021 10:01 en 20 augustus 2021 10:00 aan het RIVM zijn gedaan. Dit betreft het aantal meldingen, opnames en overlijdens die in de afgelopen week nieuw aan het RIVM zijn gerapporteerd. Datum van melding aan de GGD, ziekenhuisopname of overlijden kan echter in een andere week vallen. Bij de meeste overige tabellen en figuren in dit rapport wordt de datum van melding, ziekenhuisopname of overlijden gebruikt. Deze cijfers zijn dus niet hetzelfde.

⁴ Meldingen die gewist of herzien zijn tussen 13 augustus 2021 10:01 en 20 augustus 2021 10:00. Behalve dat er nieuwe meldingen worden ontvangen, worden eerdere meldingen soms aangepast; de aantallen meldingen per week kunnen daardoor variëren.

⁵ Het verschil tussen de cumulatieve meldingen t/m 20 augustus 2021 10:00 ten opzichte van 13 augustus 2021 10:00.

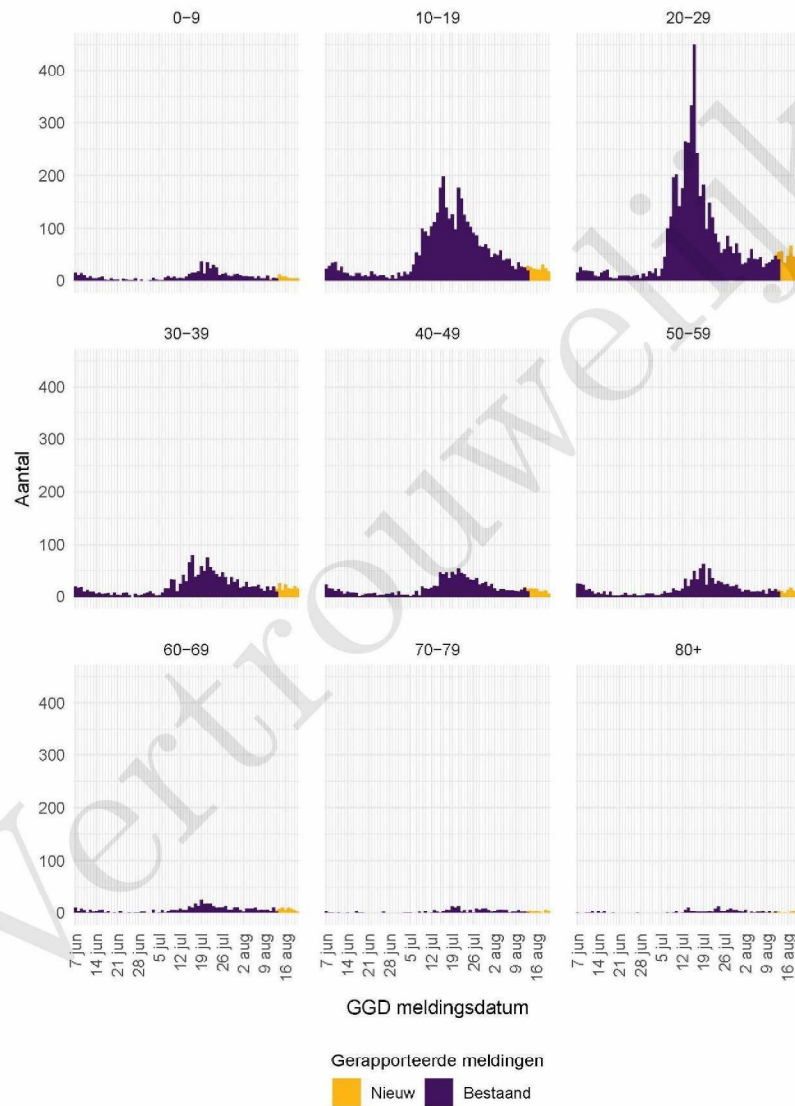
2 COVID-19 meldingen aan de GGD Hart voor Brabant vanaf 7 juni 2021



Figuur 1: Aantal aan de GGD gemelde SARS-CoV-2 personen positief voor SARS-CoV-2 vanaf 7 juni 2021¹. (A) Aantal aan de GGD gemelde personen positief voor SARS-CoV-2, naar meldingsdatum. (B) Aantal aan de GGD gemelde in het ziekenhuis opgenomen COVID-19 patiënten, naar datum van ziekenhuisopname. (C) Aantal aan de GGD gemelde overleden personen positief voor SARS-CoV-2, naar datum van overlijden.

¹ Meldingen aan het RIVM van 7 juni 2021 t/m 13 augustus 2021 10:00 uur zijn in deze grafieken weergegeven in paars. Meldingen van 13 augustus 2021 10:01 uur t/m 20 augustus 10:00 uur zijn weergegeven in geel. Sinds 1 juni 2020 kan iedereen zich met klachten laten testen. Vanaf 1 december 2020 kunnen ook mensen zonder klachten zich laten testen als zij risico hebben gelopen op een besmetting. Toch is het aannemelijk dat niet alle met SARS-CoV-2 besmette personen daadwerkelijk getest worden. De werkelijke aantallen zijn daarom waarschijnlijk hoger dan de aantallen die hier weergegeven worden. Van 1 patiënt(en) is de datum van opname en/of de datum van overlijden niet bekend. Deze kunnen daarom niet worden weergegeven in deze figuren. Er geldt geen meldingsplicht voor ziekenhuisopname door of overlijden aan COVID-19. De hier gepresenteerde cijfers betreffen daarom een onderrapportage en zijn in figuur B en C weergegeven in lichtere kleuren. Een leeg figuur betekent dat er in de betreffende periode geen meldingen waren.

2 COVID-19 MELDINGEN AAN DE GGD HART VOOR BRABANT VANAF 7 JUNI 2021



Figuur 2: Aantal aan de GGD gemelde SARS-CoV-2 personen vanaf 7 juni 2021, per leeftijdsgroep. Een leeg figuur betekent dat er in de betreffende periode geen meldingen waren.

3 Top vijf gemeenten in de afgelopen week

In de afgelopen week zijn binnen de veiligheidsregio^(s) van GGD Hart voor Brabant het grootste aantal GGD-meldingen ontvangen van personen positief voor SARS-CoV-2 die woonachtig zijn in de onderstaande gemeentes. Dit kunnen dus ook meldingen betreffen van personen die bij een teststraat in een andere GGD-regio zijn getest.

Tabel 2: De vijf gemeenten met het grootste aantal aan de GGD gemelde COVID-19 patiënten in de afgelopen week naar aantal meldingen per 100.000 ^{1,2}.

GGD	Gemeente	Aantal meldingen per 100.000	Aantal meldingen	Populatie
GGD Hart voor Brabant	Boekel	219.0	24	10959
GGD Hart voor Brabant	Bernheze	120.8	38	31455
GGD Hart voor Brabant	Tilburg	116.7	259	221947
GGD Hart voor Brabant	Boxmeer	111.5	33	29609
GGD Hart voor Brabant	Boxtel	109.2	36	32973

¹ Betreft het aantal personen positief voor SARS-CoV-2 met een datum van melding aan de GGD, in de periode van 13 augustus 2021 10:01 t/m 20 augustus 2021 10:00 uur.

² Sinds 1 december 2020 kunnen naast mensen met klachten ook mensen zonder klachten zich laten testen als zij risico hebben gelopen op een besmetting. Ook is het vanaf 31 maart 2021 mogelijk een zelftest te doen. Deze test wordt aangeraden voor mensen zonder klachten om periodiek (preventief) te testen wanneer dit voor school of werk vereist is. Bij een positieve uitslag is een confirmatietest bij de GGD vereist. Toch is het aannemelijk dat niet alle personen positief voor SARS-CoV-2 getest worden. De werkelijke aantallen zijn daarom waarschijnlijk hoger dan de aantallen die hier genoemd worden.

3 TOP VIJF GEMEENTEN IN DE AFGELOPEN WEEK

Tabel 3: De vijf gemeenten met absoluut het grootste aantal aan de GGD gemelde COVID-19 patiënten in de afgelopen week ^{1,2}.

GGD	Gemeente	Aantal meldingen per 100.000	Aantal meldingen	Populatie
GGD Hart voor Brabant	Tilburg	116.7	259	221947
GGD Hart voor Brabant	's-Hertogenbosch	98.4	153	155490
GGD Hart voor Brabant	Oss	90.8	84	92526
GGD Hart voor Brabant	Meierijstad	78.4	64	81647
GGD Hart voor Brabant	Uden	96.9	41	42291

¹ Betreft het aantal personen positief voor SARS-CoV-2 met een datum van melding aan de GGD, in de periode van 13 augustus 2021 10:01 t/m 20 augustus 2021 10:00 uur.

² Sinds 1 december 2020 kunnen naast mensen met klachten ook mensen zonder klachten zich laten testen als zij risico hebben gelopen op een besmetting. Ook is het vanaf 31 maart 2021 mogelijk een zelftest te doen. Deze test wordt aangeraden voor mensen zonder klachten om periodiek (preventief) te testen wanneer dit voor school of werk vereist is. Bij een positieve uitslag is een confirmatietest bij de GGD vereist. Toch is het aannemelijk dat niet alle personen positief voor SARS-CoV-2 getest worden. De werkelijke aantallen zijn daarom waarschijnlijk hoger dan de aantallen die hier genoemd worden.

4 LEEFTIJDVERDELING EN MAN-VROUWVERDELING VAN BIJ DE GGD HART VOOR BRABANT
POSITIEF OP SARS-COV-2 GETESTE PERSONEN

4 Leeftijdverdeling en man-vrouwverdeling van bij de GGD Hart
voor Brabant positief op SARS-CoV-2 geteste personen

Tabel 4: Leeftijdverdeling van aan de GGD gemelde personen met een positieve testuitslag voor SARS-CoV-2, van in het ziekenhuis opgenomen COVID-19 patiënten en van overleden personen positief voor COVID-19 in de afgelopen week^{1,2}.

Leeftijdsgroep	Meldingen		Ziekenhuisopnames		Overleden	
	Aantal	%	Aantal	%	Aantal	%
Totaal gemeld	1035		5		0	
0-4	14	1.4	1	20.0	0	0.0
5-9	32	3.1	0	0.0	0	0.0
10-14	45	4.3	0	0.0	0	0.0
15-19	141	13.6	0	0.0	0	0.0
20-24	259	25.0	0	0.0	0	0.0
25-29	132	12.8	0	0.0	0	0.0
30-34	89	8.6	0	0.0	0	0.0
35-39	53	5.1	0	0.0	0	0.0
40-44	53	5.1	0	0.0	0	0.0
45-49	45	4.3	2	40.0	0	0.0
50-54	54	5.2	0	0.0	0	0.0
55-59	38	3.7	0	0.0	0	0.0
60-64	30	2.9	0	0.0	0	0.0
65-69	17	1.6	1	20.0	0	0.0
70-74	14	1.4	0	0.0	0	0.0
75-79	7	0.7	0	0.0	0	0.0
80-84	6	0.6	0	0.0	0	0.0
85-89	5	0.5	0	0.0	0	0.0
90-94	1	0.1	1	20.0	0	0.0
95+	0	0.0	0	0.0	0	0.0
Niet vermeld	0	0.0	0	0.0	0	0.0

¹ Betreft het aantal personen positief voor SARS-CoV-2 met een datum van melding aan de GGD, opnamedatum of datum van overlijden in de periode van 13 augustus 2021 10:01 t/m 20 augustus 2021 10:00 uur.

² Sinds 1 december 2020 kunnen naast mensen met klachten ook mensen zonder klachten zich laten testen als zij risico hebben gelopen op een besmetting. Ook is het vanaf 31 maart 2021 mogelijk een zelftest te doen. Deze test wordt aangeraden voor mensen zonder klachten om periodiek (preventief) te testen wanneer dit voor school of werk vereist is. Bij een positieve uitslag is een confirmatietest bij de GGD vereist. Toch is het aannemelijk dat niet alle met SARS-CoV-2 besmette personen daadwerkelijk getest worden. De werkelijke aantallen in Nederland zijn daarom waarschijnlijk hoger dan de aantallen die hier genoemd worden. Het werkelijke aantal COVID-19 patiënten opgenomen in het ziekenhuis of overleden is hoger dan het aantal opgenomen of overleden patiënten gemeld in de surveillance. Dit komt doordat er geen meldingsplicht geldt voor ziekenhuisopname door of overlijden aan COVID-19. De hier gepresenteerde opname- en sterftecijfers betreffen daarom een onderrapportage, en zijn weergegeven in grijs. Aan het RIVM wordt niet gemeld wie hersteld is.

4 LEEFTIJDVERDELING EN MAN-VROUWVERDELING VAN BIJ DE GGD HART VOOR BRABANT
POSITIEF OP SARS-COV-2 GETESTE PERSONEN

Tabel 5: Man-vrouwverdeling van aan de GGD gemelde personen met een positieve testuitslag voor SARS-CoV-2, van in het ziekenhuis opgenomen COVID-19 patiënten en van overleden personen positief voor SARS-CoV-2 in de afgelopen week^{1,2}

Geslacht	Meldingen		Ziekenhuisopnames		Overleden	
	Aantal	%	Aantal	%	Aantal	%
Totaal gemeld	1035		5		0	
Man	533	51.5	1	20.0	0	0.0
Vrouw	502	48.5	4	80.0	0	0.0

¹ Betreft het aantal personen positief voor SARS-CoV-2 met een datum van melding aan de GGD, opnamedatum of datum van overlijden in de periode van 13 augustus 2021 10:01 t/m 20 augustus 2021 10:00 uur.

² Sinds 1 december 2020 kunnen naast mensen met klachten ook mensen zonder klachten zich laten testen als zij risico hebben gelopen op een besmetting. Ook is het vanaf 31 maart 2021 mogelijk een zelftest te doen. Deze test wordt aangeraden voor mensen zonder klachten om periodiek (preventief) te testen wanneer dit voor school of werk vereist is. Bij een positieve uitslag is een confirmatietest bij de GGD vereist. Toch is het aannemelijk dat niet alle met SARS-CoV-2 besmette personen daadwerkelijk getest worden. De werkelijke aantallen in Nederland zijn daarom waarschijnlijk hoger dan de aantallen die hier genoemd worden. Het werkelijke aantal COVID-19 patiënten opgenomen in het ziekenhuis of overleden is hoger dan het aantal opgenomen of overleden patiënten gemeld in de surveillance. Dit komt doordat er geen meldingsplicht geldt voor ziekenhuisopname door of overlijden aan COVID-19. De hier gepresenteerde opname- en sterftecijfers betreffen daarom een onderrapportage, en zijn weergegeven in grijs. Aan het RIVM wordt niet gemeld wie hersteld is.

5 REISHISTORIE VAN BIJ DE GGD HART VOOR BRABANT POSITIEF OP SARS-COV-2 GETESTE
PERSONEN VANAF 7 JUNI 2021 EN IN DE AFGELOPEN WEEK

5 Reishistorie van bij de GGD Hart voor Brabant positief op SARS-CoV-2 geteste personen vanaf 7 juni 2021 en in de afgelopen week

Tabel 6: Aantal aan de GGD gemelde personen met een positieve testuitslag voor SARS-CoV-2 die in de 14 dagen voor aanvang van de ziekte in het buitenland zijn geweest¹.

	Vanaf 7 juni 2021		Afgelopen week ²	
	Aantal	%	Aantal	%
Totaal gemeld	14126		950	
Reishistorie	1441	10.2	236	24.8
Geen reishistorie	10820	76.6	382	40.2
Niet vermeld	1865	13.2	332	34.9

¹ Of een persoon met een positieve testuitslag voor SARS-CoV-2 wel of geen reishistorie heeft, wordt vanaf 31 augustus 2020 bepaald door de volgende criteria: a) De persoon met een positieve testuitslag voor SARS-CoV-2 heeft bij de GGD aangegeven een reishistorie te hebben en b) er zit maximaal 14 dagen tussen de terugkomst en de eerste ziektedag van de persoon met een positieve testuitslag voor SARS-CoV-2.

² Meldingen die tussen 13 augustus 2021 10:01 en 20 augustus 2021 10:00 aan het RIVM zijn gedaan.

5 REISHISTORIE VAN BIJ DE GGD HART VOOR BRABANT POSITIEF OP SARS-COV-2 GETESTE
PERSONEN VANAF 7 JUNI 2021 EN IN DE AFGELOPEN WEEK

Tabel 7: Aantal aan de GGD gemelde personen met een positieve testuitslag voor SARS-CoV-2 die in de 14 dagen voor aanvang van de ziekte in het buitenland zijn geweest naar verblijfplaats¹.

Land van verblijf	Vanaf 7 juni 2021		Afgelopen week ²	
	Aantal	%	Aantal	%
Griekenland	281	19.5	51	21.6
Turkije	54	3.7	32	13.6
Spanje	300	20.8	30	12.7
Frankrijk	113	7.8	22	9.3
Duitsland	100	6.9	19	8.1
Hongarije	45	3.1	14	5.9
Marokko	22	1.5	12	5.1
België	160	11.1	11	4.7
Kroatië	76	5.3	9	3.8
Polen	18	1.2	8	3.4
Oostenrijk	37	2.6	7	3.0
Bulgarije	34	2.4	6	2.5
Italië	67	4.6	6	2.5
Tsjechië	12	0.8	5	2.1
Tanzania	6	0.4	4	1.7
Kosovo	3	0.2	3	1.3
Puerto Rico	3	0.2	3	1.3
Verenigde Staten	7	0.5	3	1.3
Aruba	3	0.2	2	0.8
Curaçao	49	3.4	2	0.8
Macedonië	2	0.1	2	0.8
Portugal	52	3.6	2	0.8
Slovenië	6	0.4	2	0.8
Zwitserland	10	0.7	2	0.8
Overig	111	7.7	12	5.1
Gereisd, maar land is niet vermeld	10	0.7	3	1.3

¹ Sommige mensen kunnen in verschillende landen zijn geweest voorafgaand aan een positieve SARS-CoV-2 test in Nederland.

² Meldingen die tussen 13 augustus 2021 10:01 en 20 augustus 2021 10:00 aan het RIVM zijn gedaan.

6 UITGEVOERDE WERKZAAMHEDEN VAN BIJ DE GGD HART VOOR BRABANT GEMELDE
PERSONEN MET EEN POSITIEVE TESTUITSLAG VOOR COVID-19 VANAF 10 JUNI 2021 EN IN DE
AFGELOPEN WEEK

**6 Uitgevoerde werkzaamheden van bij de GGD Hart voor Brabant
gemelde personen met een positieve testuitslag voor COVID-19
vanaf 10 juni 2021 en in de afgelopen week¹**

Tabel 8: Aantal aan de GGD gemelde personen met een positieve testuitslag voor COVID-19 naar uitgevoerde werkzaamheden in de twee weken voorafgaand aan de melding.

Afgelopen twee weken werkzaam in	Vanaf 10 juni 2021		Afgelopen week ¹	
	Aantal	%	Aantal	%
Totaal gemeld	15318	100.0	1017	100.0
Ziekenhuis	133	0.9	9	0.9
Verpleeghuis of verzorgingshuis	237	1.5	11	1.1
Andere zorg, binnen 1,5 meter afstand van mensen	329	2.1	16	1.6
Dagopvang, 0 tot 4 jaar	99	0.6	7	0.7
Basisschool en buitenschoolse opvang (4 tot 12 jaar)	271	1.8	8	0.8
Middelbaar onderwijs of middelbaar beroepsonderwijs (12 jaar en ouder)	173	1.1	4	0.4
Hoger beroepsonderwijs of wetenschappelijk onderwijs (16 jaar en ouder)	90	0.6	3	0.3
Horeca met klantcontact	615	4.0	12	1.2
Openbaar vervoer met klantcontact	11	0.1	1	0.1
Handhaving ²	56	0.4	3	0.3
Mantelzorg	12	0.1	0	0.0
Werk met dieren of werk met producten die dierlijk zijn	77	0.5	1	0.1
Werk met eten en drinken of met het verpakken van eten en drinken in een fabriek of op het land	196	1.3	8	0.8
Andere werkzaamheden	4922	32.1	186	18.3
Niet gewerkt	4759	31.1	358	35.2
Onbekend	3338	21.8	390	38.3

¹ Meldingen die tussen 13 augustus 2021 10:01 en 20 augustus 2021 10:00 aan het RIVM zijn gedaan.

² Onder handhaving vallen medewerkers bij politie, BOA, marechaussee, brandweer en Dienst Justitiële Inrichtingen.

⁴Sinds OSIRIS vragenlijst versie 8 wordt er gevraagd naar de werkzaamheden in de afgelopen twee weken in plaats van het beroep.

7 COVID-19 ziekenhuisopnames en opnames op de intensive care gerapporteerd door de Stichting NICE

De Stichting NICE rapporteert dagelijks het aantal COVID-19 patiënten dat opgenomen is in het ziekenhuis. Het aantal ziekenhuisopnames is inclusief opnames op de intensive care. Er is mogelijk een vertraging van 2 tot 3 dagen in de data-aanlevering. Het is niet mogelijk om de ziekenhuisopnames (gerapporteerd in NICE data) te koppelen aan individuele meldingen (Osiris data). Daardoor worden hier alle ziekenhuisopnames van patiënten met COVID-19 woonachtig in regio GGD Hart voor Brabant gerapporteerd. Dus ook van de patiënten die niet door de GGD zelf zijn gemeld aan het RIVM.

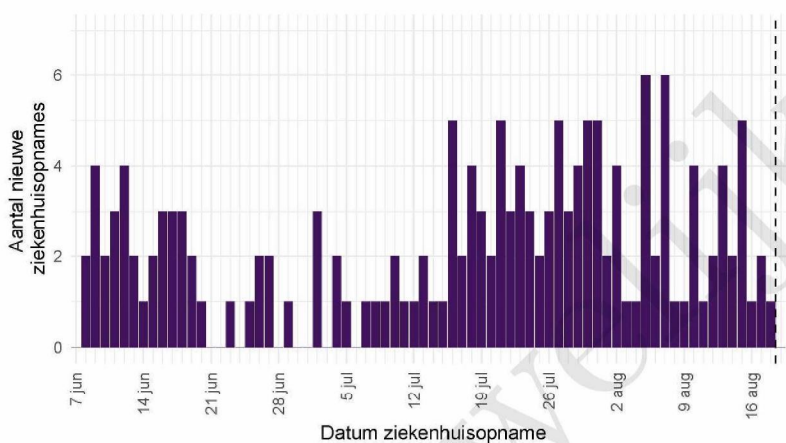
Tabel 9: Aantal nieuwe ziekenhuisopnames van patiënten met COVID-19 per kalenderweek¹ van ziekenhuisopname², woonachtig in regio GGD Hart voor Brabant.

Datum van - tot	Ziekenhuisopnames
07-06-2021 - 13-06-2021	17
14-06-2021 - 20-06-2021	15
21-06-2021 - 27-06-2021	6
28-06-2021 - 04-07-2021	6
05-07-2021 - 11-07-2021	7
12-07-2021 - 18-07-2021	16
19-07-2021 - 25-07-2021	22
26-07-2021 - 01-08-2021	27
02-08-2021 - 08-08-2021	21
09-08-2021 - 15-08-2021	19
16-08-2021 - 22-08-2021	4

¹ Een kalenderweek is gedefinieerd van maandag t/m zondag.

² De gegevens van de meest recente kalenderweek zijn nog niet volledig.

7 COVID-19 ZIEKENHUISOPNAMES EN OPNAMES OP DE INTENSIVE CARE GERAPPORTEERD
DOOR DE STICHTING NICE



Figuur 3: Aantal nieuwe COVID-19 patiënten per dag in Nederlandse ziekenhuizen woonachtig in regio GGD Hart voor Brabant. Gegevens rechts van de stippellijn worden momenteel nog aangevuld door de ziekenhuizen.

Bron: Nationale Intensive Care Evaluatie – NICE. Gegevens bijgewerkt op 20 augustus 2021 12:56 uur. Voor uitgebreidere en nog actuelere informatie zie Stichting NICE.

8 Bron- en contactonderzoek van SARS-CoV-2 meldingen aan de GGD Hart voor Brabant

Wanneer iemand besmet is met SARS-CoV-2 start de GGD met bron- en contactonderzoek (BCO) volgens een landelijk protocol, met als doel om verdere verspreiding van het virus te voorkomen.

8.1 Brononderzoek: Setting van mogelijke besmetting van personen met een positieve testuitslag voor SARS-CoV-2 vanaf 7 juni 2021 en in de afgelopen week

In het brononderzoek, dat door de GGD wordt uitgevoerd bij personen met een positieve testuitslag voor SARS-CoV-2, wordt nagegaan of er gerelateerde ziektegevallen zijn die de bron kunnen zijn. Als dit het geval is wordt vermeld in welke setting de besmetting mogelijk heeft plaatsgevonden. Voor de gemelde personen met een positieve testuitslag voor SARS-CoV-2 waarbij sprake is van gerelateerde gevallen en waarvan de setting bekend is, wordt in Tabel 11 vermeld om welke setting het gaat.

Tabel 10: Aantal aan de GGD gemelde personen met een positieve testuitslag voor SARS-CoV-2 naar aanwezigheid van gerelateerde ziektegevallen¹.

Gerelateerde ziektegevallen aanwezig	Vanaf 7 juni 2021		Afgelopen week ²	
	Aantal	%	Aantal	%
Totaal gemeld	14126		950	
Ja, setting vermeld	4522	32.0	232	24.4
Ja, setting niet vermeld	334	2.4	38	4.0
Ja, setting onbekend	44	0.3	0	0.0
Nee	6751	47.8	365	38.4
Niet vermeld	2475	17.5	315	33.2

¹ Sinds 1 december 2020 kunnen naast mensen met klachten ook mensen zonder klachten zich laten testen als zij risico hebben gelopen op een besmetting. Ook is het vanaf 31 maart 2021 mogelijk een zelftest te doen. Deze test wordt aangeraden voor mensen zonder klachten om periodiek (preventief) te testen wanneer dit voor school of werk vereist is. Bij een positieve uitslag is een confirmatietest bij de GGD vereist. Toch is het aannemelijk dat niet alle personen positief voor SARS CoV-2 getest worden. De werkelijke aantallen zijn daarom waarschijnlijk hoger dan de aantallen die hier genoemd worden.

² Meldingen die tussen 13 augustus 2021 10:01 en 20 augustus 2021 10:00 aan het RIVM zijn gedaan.

8 BRON- EN CONTACTONDERZOEK VAN SARS-COV-2 MELDINGEN AAN DE GGD HART VOOR BRABANT

Tabel 11: Vermelde mogelijke settings van besmetting van aan de GGD gemelde personen met een positieve testuitslag voor SARS-CoV-2 waarbij sprake is van gerelateerde gevallen^{1,2}.

Setting	Vanaf 7 juni 2021		Afgelopen week ³	
	Aantal	%	Aantal	%
Thuisituatie (huisgenoten en partner, niet samenwonend)	2258	49.9	150	64.7
Bezoek in de thuisituatie (van of bij familie, vrienden, enz.)	881	19.5	44	19.0
Medereiziger / reis / vakantie	280	6.2	39	16.8
Feest (feest, verjaardag, borrel, bruiloft, enz.)	376	8.3	10	4.3
Vlucht	44	1.0	9	3.9
Werk situatie	431	9.5	7	3.0
Horeca	365	8.1	7	3.0
School en kinderopvang	331	7.3	2	0.9
Overige gezondheidszorg	18	0.4	2	0.9
Studentenvereniging/-activiteiten	52	1.1	0	0.0
Vrijtijdsbesteding, zoals sportclub	60	1.3	0	0.0
Religieuze bijeenkomsten	4	0.1	0	0.0
Koor	1	0.0	0	0.0
1e lijn gezondheidszorg / huisarts	5	0.1	0	0.0
2e lijn gezondheidszorg / ziekenhuis	12	0.3	0	0.0
Verpleeghuis of woonzorgcentrum voor ouderen	47	1.0	0	0.0
Woonvoorziening voor mensen met een beperking	4	0.1	0	0.0
Overige woonvoorziening	15	0.3	0	0.0
Dagopvang voor ouderen en mensen met een beperking	8	0.2	0	0.0
Uitvaart	3	0.1	0	0.0
Overig	276	6.1	13	5.6

¹ Sinds 1 december 2020 kunnen naast mensen met klachten ook mensen zonder klachten zich laten testen als zij risico hebben gelopen op een besmetting. Ook is het vanaf 31 maart 2021 mogelijk een zelftest te doen. Deze test wordt aangeraden voor mensen zonder klachten om periodiek (preventief) te testen wanneer dit voor school of werk vereist is. Bij een positieve uitslag is een confirmatietest bij de GGD vereist. Toch is het aannemelijk dat niet alle personen positief voor SARS-CoV-2 getest worden. De werkelijke aantallen zijn daarom waarschijnlijk hoger dan de aantallen die hier genoemd worden.

² Per positief op SARS-CoV-2 getest persoon kunnen meerdere settings gerapporteerd zijn. De percentages in Tabel 11 worden berekend ten opzichte van het aantal personen met een positieve testuitslag voor SARS-CoV-2 waarbij sprake is van gerelateerde gevallen en tenminste één setting is vermeld (Tabel 10).

³ Meldingen die tussen 13 augustus 2021 10:01 en 20 augustus 2021 10:00 aan het RIVM zijn gedaan.

8.2 Bron- en contactonderzoek van SARS-CoV-2 meldingen aan de GGD Hart voor Brabant

Het contactonderzoek richt zich op personen met wie de besmette persoon de afgelopen tijd in contact is geweest, en besmet zou kunnen hebben. Nauwe contacten zijn mensen waarmee langer dan 15 minuten op minder dan 1,5 meter afstand contact is geweest tijdens de besmettelijke periode, waarbij onderscheid wordt gemaakt tussen huisgenoten en overige nauwe contacten. Andere (niet nauwe) contacten van de besmette persoon zijn mensen die langer dan 15 minuten met de persoon in dezelfde ruimte waren, maar waar wel 1,5 meter afstand was, óf mensen die minder dan 15 minuten op minder dan 1,5 meter contact hadden met de besmette persoon.

De GGD neemt contact op met de nauwe contacten van de besmette persoon en bespreekt leefregels waaronder het thuis in quarantaine blijven. De andere (niet nauwe) contacten krijgen een brief of e-mail. Nauwe contacten krijgen sinds 3 februari 2021 het advies om zich zo snel mogelijk te laten testen en op dag 5 na de blootstelling een (tweede) test te doen om uit quarantaine te mogen. Het advies aan niet nauwe contacten is om zich bij klachten zo snel mogelijk te laten testen, en anders op of rond dag 5 na de blootstelling. De GGD registreert het aantal nauwe en niet nauwe contacten van de persoon met een positieve testuitslag voor SARS-CoV-2 (Tabel 11). Alleen de nauwe contacten worden op individuele basis geregistreerd; indien nauwe contacten gelinkt zijn aan meerdere besmette personen worden ze niet dubbel geregistreerd.

In periodes met een groot aantal besmettingen kan de uitvoering en registratie van het BCO door de GGD'en tijdelijk worden aangepast. Deze GGD'en vragen besmette personen dan zelf hun contacten te waarschuwen met behulp van informatie van de GGD. Als volgens een arts van de GGD sprake is van een risicogroep of risicovolle situatie wordt het BCO wel volgens de landelijke werkwijze uitgevoerd.

8 BRON- EN CONTACTONDERZOEK VAN SARS-COV-2 MELDINGEN AAN DE GGD HART VOOR BRABANT

Tabel 12: Aantallen aan de GGD gemelde personen met een positieve testuitslag voor SARS-CoV-2, aantallen gevonden in het kader van bron- en contactonderzoek en aantallen waarbij contactinventarisatie is uitgevoerd¹, per kalenderweek².

Start week	Nieuwe meldingen	Gevonden ihkv BCO ³		Contactinventarisatie uitgevoerd		Contactinventarisatie op tijd ⁴	
		Aantal	%	Aantal	%	Aantal	%
07-06-2021	711	314	44.2	682	95.9	373	95.9
14-06-2021	332	146	44.0	304	91.6	161	95.8
21-06-2021	242	92	38.0	229	94.6	149	96.1
28-06-2021	280	105	37.5	274	97.9	166	92.7
05-07-2021	1577	410	26.0	632	40.1	116	81.7
12-07-2021	3837	1103	28.7	700	18.2	1	100.0
19-07-2021	2938	854	29.1	437	14.9	0	0.0
26-07-2021	1635	491	30.0	1023	62.6	89	63.6
02-08-2021	1026	261	25.4	905	88.2	440	89.6
09-08-2021	878	225	25.6	770	87.7	363	88.3

¹ Contactinventarisatie houdt in dat de GGD voor elke nieuwe SARS-CoV-2 melding in kaart brengt welke contacten deze persoon met een positieve testuitslag voor SARS-CoV-2 heeft gehad tijdens de besmettelijke periode, die twee dagen voor de start van de klachten begint.

² Een kalenderweek is gedefinieerd van maandag t/m zondag.

³ Meldingen waarbij de persoon met een positieve testuitslag voor SARS-CoV-2 in het kader van BCO door de GGD of door een andere persoon met een positieve testuitslag voor SARS-CoV-2 is gewaarschuwd.

⁴ Op tijd: contactinventarisatie 0-1 dag na datum melding index bij GGD. Sommige indexen hebben een datum contactinventarisatie vóór de datum dat de index gemeld is bij de GGD. Deze zijn geëxcludeerd.

Tabel 13: Totaal en gemiddeld aantal contacten van gemelde personen per kalenderweek per categorie contact¹.

Start week	Huisgenoten		Overig nauwe contacten		Niet nauwe contacten	
	Totaal	Gemiddeld	Totaal	Gemiddeld	Totaal	Gemiddeld
07-06-2021	1152	1.7	999	1.5	4737	7.1
14-06-2021	490	1.6	629	2.1	2652	8.9
21-06-2021	468	2.1	426	1.9	2587	11.9
28-06-2021	489	1.8	633	2.3	5005	18.7
05-07-2021	1278	2.1	1980	3.6	7470	14.2
12-07-2021	1326	2.0	873	1.8	382	0.8
19-07-2021	860	2.1	642	2.0	436	1.5
26-07-2021	1718	1.7	2616	2.7	1979	2.4
02-08-2021	1429	1.6	1458	1.7	1330	1.8
09-08-2021	1195	1.6	1085	1.4	204	0.4

¹ Hierbij worden alleen de nieuwe SARS-CoV-2 meldingen meegenomen waarbij contactinventarisatie is uitgevoerd. De contacten in deze tabel betreffen zowel de contacten die wel-immuun en die niet-immuun worden beschouwd.

8 BRON- EN CONTACTONDERZOEK VAN SARS-COV-2 MELDINGEN AAN DE GGD HART VOOR BRABANT

Tabel 14: Aantal nauwe contacten dat opgevolgd wordt door de GGD en aantal en percentage met een SARS-CoV-2 infectie, per categorie nauw contact, per kalenderweek^{1,2}.

Start week	Huisgenoten			Overig nauwe contacten		
	Aantal	Aantal positief	% Positief	Aantal	Aantal positief	% Positief
07-06-2021	825	119	14.4	500	19	3.8
14-06-2021	370	40	10.8	234	14	6.0
21-06-2021	335	33	9.9	216	7	3.2
28-06-2021	392	42	10.7	313	9	2.9
05-07-2021	295	32	10.8	252	16	6.3
12-07-2021	1	1	100.0	0	0	0.0
19-07-2021	2	0	0.0	0	0	0.0
26-07-2021	227	22	9.7	171	5	2.9
02-08-2021	818	66	8.1	509	22	4.3
09-08-2021	718	85	11.8	476	30	6.3

¹ Het betreft alleen nauwe contacten die op individuele basis geregistreerd zijn door de GGD.

² In verband met de monitorperiode van 10 dagen zijn de gegevens over het aantal en percentage positief geteste contacten niet volledig voor de meest recente periode.

8 BRON- EN CONTACTONDERZOEK VAN SARS-COV-2 MELDINGEN AAN DE GGD HART VOOR BRABANT

Tabel 15: Indicatoren van tijdigheid van het bron- en contactonderzoek door de GGD¹

Start week	Contacten	Bereikt	% Bereikt	Op tijd bereikt ²	% Op tijd bereikt	Bereikt binnen 5 dagen na EZD index ³	% Bereikt binnen 5 dagen na EZD index
07-06-2021	1333	1323	99.2	1112	84.1	945	71.4
14-06-2021	604	600	99.3	503	83.8	435	72.5
21-06-2021	553	541	97.8	445	82.3	399	73.8
28-06-2021	705	704	99.9	620	88.1	531	75.4
05-07-2021	547	534	97.6	475	89.0	412	77.2
12-07-2021	1	1	100.0	1	100.0	1	100.0
19-07-2021	2	0	0.0	0	0.0	0	0.0
26-07-2021	398	392	98.5	286	73.0	260	66.3
02-08-2021	1330	1310	98.5	1151	87.9	968	73.9
09-08-2021	1196	1179	98.6	957	81.2	791	67.1

¹ Het betreft alleen nauwe contacten die op individuele basis geregistreerd zijn door de GGD.

² Op tijd: startdatum monitoring binnen 2 dagen na datum melding index aan de GGD. Sommige contacten hebben een startdatum monitoring vóór de datum dat de index gemeld is bij de GGD. Deze zijn geëxcludeerd.

³ Sommige contacten hebben een startdatum monitoring vóór de eerste ziekte dag van de index case. Deze zijn geëxcludeerd.

8 BRON- EN CONTACTONDERZOEK VAN SARS-COV-2 MELDINGEN AAN DE GGD HART VOOR BRABANT

Tabel 16: Indicatoren van tijdigheid van het bron- en contactonderzoek door de GGD¹, in heel Nederland

Start week	Contacten	Bereikt	% Bereikt	Op tijd bereikt ²	% Op tijd bereikt	Bereikt binnen 5 dagen na EZD index ³	% Bereikt binnen 5 dagen na EZD index
07-06-2021	18768	18456	98.3	14365	77.8	12749	69.1
14-06-2021	13456	12924	96.0	10155	78.6	8806	68.1
21-06-2021	8858	8716	98.4	7178	82.4	6145	70.5
28-06-2021	12976	12706	97.9	10765	84.7	9630	75.8
05-07-2021	18705	14754	78.9	12968	87.9	12304	83.4
12-07-2021	4631	988	21.3	676	68.4	601	60.8
19-07-2021	4691	2187	46.6	1702	77.8	1357	62.0
26-07-2021	13099	10811	82.5	9013	83.4	7410	68.5
02-08-2021	20522	19397	94.5	16069	82.8	13144	67.8
09-08-2021	19319	18227	94.3	15112	82.9	12560	68.9

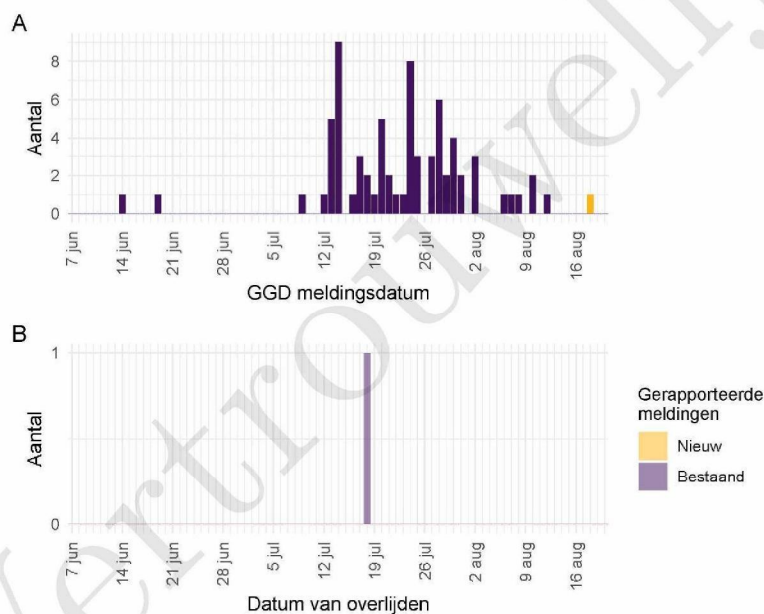
¹ Het betreft alleen nauwe contacten die op individuele basis geregistreerd zijn door de GGD.

² Op tijd: startdatum monitoring binnen 2 dagen na datum melding index aan de GGD. Sommige contacten hebben een startdatum monitoring vóór de datum dat de index gemeld is bij de GGD. Deze zijn geëxcludeerd.

³ Sommige contacten hebben een startdatum monitoring vóór de eerste ziektedag van de index case. Deze zijn geëxcludeerd.

9 Surveillance van SARS-CoV-2 in verpleeghuizen, woonzorgcentra en gehandicaptenzorginstellingen vanaf 7 juni 2021

Vanaf 1 juli 2020 vraagt de GGD voor alle personen positief voor SARS-CoV-2 systematisch na of een persoon in een verpleeghuis of woonzorgcentrum woont. Vanaf 8 september 2020 wordt deze informatie gebruikt om het aantal personen met een positieve testuitslag voor SARS-CoV-2 woonachtig in een verpleeghuis of woonzorgcentrum, en het aantal bewoners met COVID-19 die overleden zijn, te monitoren.



Figuur 4: Aantal verpleeghuis- en woonzorgcentrumbewoners met SARS-CoV-2 gemeld aan de GGD vanaf 7 juni 2021¹. (A) Aantal gemelde verpleeghuis- en woonzorgcentrumbewoners met een positieve testuitslag voor SARS-CoV-2, naar GGD meldingsdatum. (B) Aantal overleden verpleeghuis- en woonzorgcentrumbewoners met een positieve testuitslag voor SARS-CoV-2, naar datum van overlijden.

¹ Meldingen aan het RIVM t/m 13 augustus 2021 10:00 uur zijn in deze grafieken weergegeven in paars. Meldingen van 13 augustus 2021 10:01 uur t/m 20 augustus 2021 10:00 uur zijn weergegeven in geel. Er geldt geen meldingsplicht voor overlijden aan COVID-19. De hier gepresenteerde sterftecijfers betreffen daarom een onderrapportage, en zijn weergegeven in lichtere kleuren. Een leeg figuur betekent dat er in de betreffende periode geen meldingen waren.

10 SARS-CoV-2 testen afgenomen door de GGD Hart voor Brabant vanaf 7 juni 2021

Vanaf 1 juni 2020 kunnen alle personen met klachten passend bij SARS-CoV-2 infectie (COVID-19) zich laten testen door de GGD. Vanaf 1 december 2020 kunnen ook mensen zonder klachten zich laten testen als zij in contact zijn geweest met een persoon die positief is getest op SARS-CoV-2 infectie. Voor 1 juni 2020 is in alle GGD regio's het afspraken- en uitslagensysteem CoronIT geïmplementeerd. Onderstaande rapportage is gebaseerd op CoronIT data van voorbije volledige kalenderweken vanaf 1 juni 2020, geëxporteerd op 19 augustus 2021. Totale aantallen uitslagen zijn gebaseerd op alleen positieve en negatieve uitslagen, testen met uitslag heranalyse of onbeoordeelbaar zijn geëxcludeerd. Omdat alleen geboortjaar beschikbaar is om de leeftijd van personen getest op SARS-CoV-2 infectie te bepalen, is het jaar van testafname minus het geboortjaar gebruikt om de leeftijd toe te kennen. Dit betekent dat een deel van de personen getest op SARS-CoV-2 een jaar te oud is ingeschat.

Tabel 17: Aantal testen uitgevoerd door de GGD, met bekende uitslag.

Datum van - tot ¹	Aantal testen met uitslag	Aantal positief	Percentage positief
07-06-2021 - 13-06-2021	11074	647	5.8
14-06-2021 - 20-06-2021	8338	288	3.5
21-06-2021 - 27-06-2021	8092	229	2.8
28-06-2021 - 04-07-2021	8217	282	3.4
05-07-2021 - 11-07-2021	16575	1818	11.0
12-07-2021 - 18-07-2021	29752	3962	13.3
19-07-2021 - 25-07-2021	21705	2518	11.6
26-07-2021 - 01-08-2021	13213	1424	10.8
02-08-2021 - 08-08-2021	8846	921	10.4
09-08-2021 - 15-08-2021	6508	876	13.5
Totaal	132320	12965	9.8

¹ De gegevens van de meest recente week zijn nog niet volledig.

10 SARS-COV-2 TESTEN AFGENOMEN DOOR DE GGD HART VOOR BRABANT VANAF 7 JUNI 2021

Tabel 18: Aantal testen en percentage positief per doelgroep uitgevoerd door de GGD.

Groep	Vanaf 7 juni 2021			Afgelopen week ¹		
	Aantal getest	Aantal positief	% positief	Aantal getest	Aantal positief	% positief
Kinderopvang personeel (16+)	831	72	8.7	39	3	7.7
Basisschool- en BSO personeel (16+)	2586	156	6.0	9	1	11.1
Voortgezet onderwijspersoneel (leeftijd 20+)	1443	103	7.1	1	0	0.0
Hoger onderwijspersoneel (25+)	397	32	8.1	3	1	33.3
Horeca	3821	719	18.8	140	14	10.0
Zorgmedewerkers ziekenhuizen	1464	91	6.2	99	5	5.1
Zorgmedewerkers verpleeg- of verzorgingshuizen	2603	188	7.2	192	15	7.8
Zorgmedewerkers elders	5597	319	5.7	321	20	6.2
OV medewerkers	155	13	8.4	15	1	6.7
Handhaving ²	749	48	6.4	23	1	4.3
Kappers, manicures, pedicures en schoonheidsspecialisten	401	58	14.5	14	2	14.3
Overige contactberoepen	15084	1793	11.9	600	73	12.2
Mantelzorgers	123	7	5.7	10	1	10.0
Overige niet-contact beroepen	22390	2255	10.1	949	108	11.4
Onbekend	74465	7095	9.5	4092	631	15.4

¹ Van 9 augustus 2021 tot en met 15 augustus 2021.

² Onder handhaving vallen medewerkers bij politie, BOA, marechaussee, brandweer en Dienst Justitiële Inrichtingen.

10 SARS-COV-2 TESTEN AFGENOMEN DOOR DE GGD HART VOOR BRABANT VANAF 7 JUNI 2021

Tabel 19: Het aantal testen afgenomen bij **volwassenen**, die niet in het kader van bron- en contactonderzoek zijn afgenomen, en waarbij geen beroepsuitvoering in de twee weken voor de test is gespecificeerd in CoronIT.

Datum	Aantal getest	Aantal getest zonder doelgroep informatie	Percentage getest zonder doelgroep informatie
01-06-2020 - 07-06-2020	3407	3407	100.0
08-06-2020 - 14-06-2020	4299	4299	100.0
15-06-2020 - 21-06-2020	4193	4193	100.0
22-06-2020 - 28-06-2020	3578	3578	100.0
29-06-2020 - 05-07-2020	3558	3558	100.0
06-07-2020 - 12-07-2020	3703	3703	100.0
13-07-2020 - 19-07-2020	4485	4485	100.0
20-07-2020 - 26-07-2020	4864	4864	100.0
27-07-2020 - 02-08-2020	4988	4988	100.0
03-08-2020 - 09-08-2020	5492	5492	100.0
10-08-2020 - 16-08-2020	5692	5692	100.0
17-08-2020 - 23-08-2020	7224	7224	100.0
24-08-2020 - 30-08-2020	10031	10031	100.0
31-08-2020 - 06-09-2020	12630	12630	100.0
07-09-2020 - 13-09-2020	13280	13280	100.0
14-09-2020 - 20-09-2020	9681	9681	100.0
21-09-2020 - 27-09-2020	10768	10768	100.0
28-09-2020 - 04-10-2020	11830	5391	45.6
05-10-2020 - 11-10-2020	16402	7606	46.4
12-10-2020 - 18-10-2020	18898	11901	63.0
19-10-2020 - 25-10-2020	20238	12814	63.3
26-10-2020 - 01-11-2020	19964	8839	44.3
02-11-2020 - 08-11-2020	15877	6538	41.2
09-11-2020 - 15-11-2020	15209	6268	41.2
16-11-2020 - 22-11-2020	16241	6843	42.1
23-11-2020 - 29-11-2020	16725	7158	42.8
30-11-2020 - 06-12-2020	21924	9824	44.8
07-12-2020 - 13-12-2020	27367	13150	48.1
14-12-2020 - 20-12-2020	33440	15644	46.8
21-12-2020 - 27-12-2020	28160	14072	50.0
28-12-2020 - 03-01-2021	24706	13921	56.3
04-01-2021 - 10-01-2021	23362	12892	55.2
11-01-2021 - 17-01-2021	19468	9386	48.2
18-01-2021 - 24-01-2021	18129	8416	46.4
25-01-2021 - 31-01-2021	14997	6927	46.2
01-02-2021 - 07-02-2021	14693	7319	49.8
08-02-2021 - 14-02-2021	13180	6621	50.2
15-02-2021 - 21-02-2021	16499	9138	55.4
22-02-2021 - 28-02-2021	23204	13210	56.9
01-03-2021 - 07-03-2021	29063	17175	59.1
08-03-2021 - 14-03-2021	34769	21133	60.8
15-03-2021 - 21-03-2021	38887	24732	63.6
22-03-2021 - 28-03-2021	40921	25161	61.5
29-03-2021 - 04-04-2021	38142	23393	61.3

Tabel 19: Het aantal testen afgenomen bij **volwassenen**, die niet in het kader van bron-
(continued)

Datum	Aantal getest	Aantal getest zonder doelgroep informatie	Percentage getest zonder doelgroep informatie
05-04-2021 - 11-04-2021	38662	23031	59.6
12-04-2021 - 18-04-2021	38633	23150	59.9
19-04-2021 - 25-04-2021	38526	22908	59.5
26-04-2021 - 02-05-2021	34923	20902	59.9
03-05-2021 - 09-05-2021	28193	16121	57.2
10-05-2021 - 16-05-2021	20539	11647	56.7
17-05-2021 - 23-05-2021	18155	10252	56.5
24-05-2021 - 30-05-2021	14817	8799	59.4
31-05-2021 - 06-06-2021	13344	8224	61.6
07-06-2021 - 13-06-2021	11141	6913	62.1
14-06-2021 - 20-06-2021	8414	5178	61.5
21-06-2021 - 27-06-2021	8243	5036	61.1
28-06-2021 - 04-07-2021	8803	4916	55.8
05-07-2021 - 11-07-2021	18705	9352	50.0
12-07-2021 - 18-07-2021	33920	16983	50.1
19-07-2021 - 25-07-2021	23150	13231	57.2
26-07-2021 - 01-08-2021	13784	7838	56.9
02-08-2021 - 08-08-2021	9107	5322	58.4
09-08-2021 - 15-08-2021	6649	4173	62.8
Totaal	1111876	661321	59.5

10 SARS-COV-2 TESTEN AFGENOMEN DOOR DE GGD HART VOOR BRABANT VANAF 7 JUNI 2021

Tabel 20: Aantal testen uitgevoerd door de GGD'en, met bekende testuitslag vanaf 7 juni 2021 per leeftijdsgroep.

Leeftijdsgroep	Vanaf 7 juni 2021			Afgelopen week ¹		
	Aantal getest	Aantal positief	Percentage positief	Aantal getest	Aantal positief	Percentage positief
0 - 3	2892	115	4.0	131	10	7.6
4 - 12	19356	852	4.4	313	47	15.0
13 - 17	11886	1325	11.1	330	63	19.1
18 - 24	23985	4811	20.1	1177	288	24.5
25 - 29	12719	1649	13.0	668	89	13.3
30 - 39	19992	1508	7.5	1168	139	11.9
40 - 49	15282	1079	7.1	741	95	12.8
50 - 59	13647	1022	7.5	835	79	9.5
60 - 69	8079	402	5.0	662	41	6.2
70 - 79	3398	134	3.9	352	21	6.0
80+	1031	62	6.0	131	4	3.1
Niet vermeld	53	6	11.3	0	0	0.0

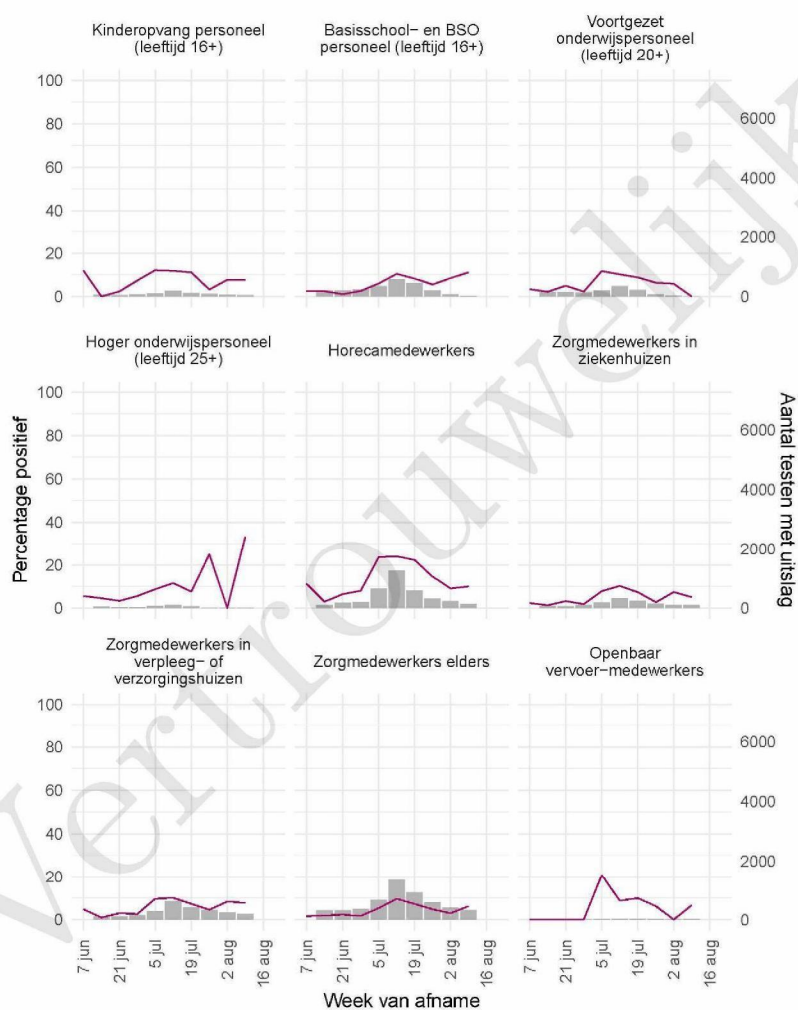
¹ Van 9 augustus 2021 tot en met 15 augustus 2021.

Tabel 21: Aantal testen uitgevoerd door de GGD'en, met bekende testuitslag vanaf 7 juni 2021 per geslacht.

Geslacht	Vanaf 7 juni 2021			Afgelopen week ¹		
	Aantal getest met uitslag	Aantal positief	Percentage positief	Aantal getest met uitslag	Aantal positief	Percentage positief
Man	60268	6591	10.9	2975	447	15.0
Vrouw	71886	6360	8.8	3525	429	12.2
Niet vermeld	166	14	8.4	8	0	0.0

¹ Van 9 augustus 2021 tot en met 15 augustus 2021.

10 SARS-COV-2 TESTEN AFGENOMEN DOOR DE GGD HART VOOR BRABANT VANAF 7 JUNI 2021

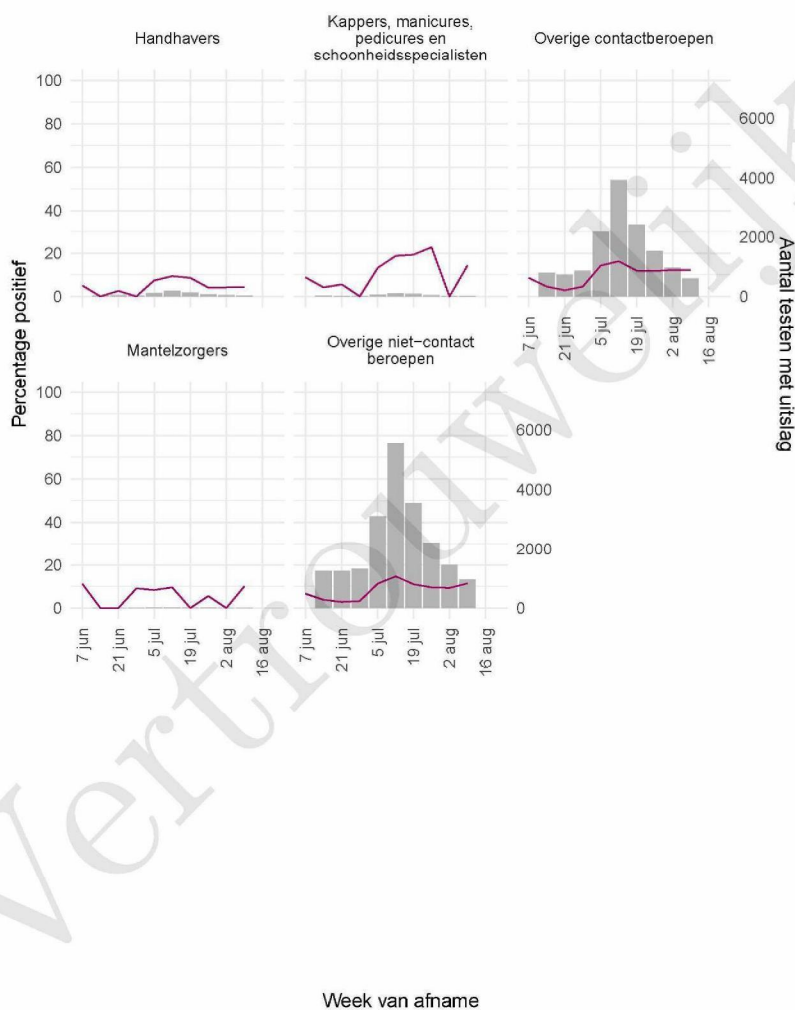


Figuur 5: Aantal testen¹ en percentage positieve testen per kalenderweek en per doelgroep vanaf 7 juni 2021².

¹ De doorlopende paarse lijn geeft het percentage positief weer (y-as linkerzijde). De grijze balkjes geven het absolute aantal afgenomen tests weer (y-as rechterzijde). Een leeg figuur betekent dat er in de betreffende periode geen meldingen waren.

² Deze figuren tonen gegevens inclusief testen gedaan in BCO. Een leeg figuur betekent dat er in de betreffende periode geen meldingen waren.

10 SARS-COV-2 TESTEN AFGENOMEN DOOR DE GGD HART VOOR BRABANT VANAF 7 JUNI 2021

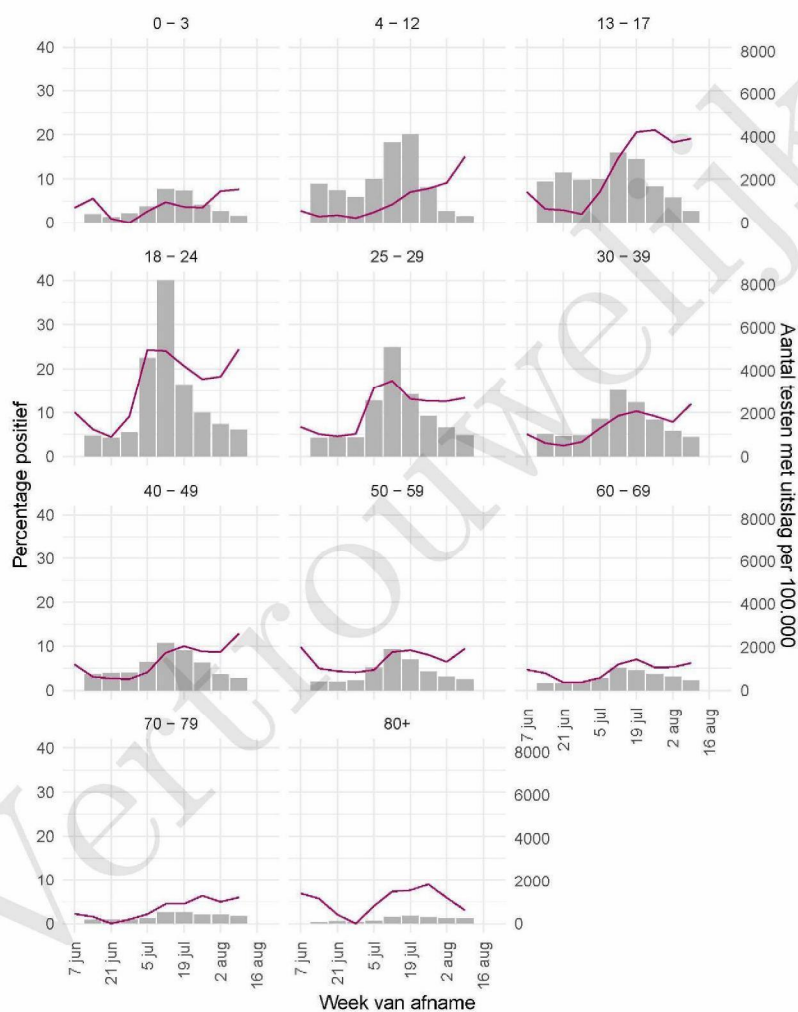


Figuur 6: Aantal testen¹ en percentage positieve testen per kalenderweek en per doelgroep vanaf 7 juni 2021².

¹ De doorlopende paarse lijn geeft het percentage positief weer (y-as linkerzijde). De grijze balkjes geven het absolute aantal afgenomen tests weer (y-as rechterzijde). Een leeg figuur betekent dat er in de betreffende periode geen meldingen waren.

² Deze figuren tonen gegevens inclusief testen gedaan ihkv BCO. Een leeg figuur betekent dat er in de betreffende periode geen meldingen waren.

10 SARS-COV-2 TESTEN AFGENOMEN DOOR DE GGD HART VOOR BRABANT VANAF 7 JUNI 2021

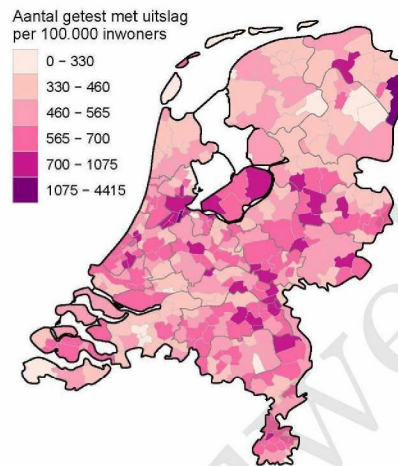


Figuur 7: Aantal testen¹ en percentage positieve testen per kalenderweek en per leeftijdsgroep vanaf 7 juni 2021^{2,3}.

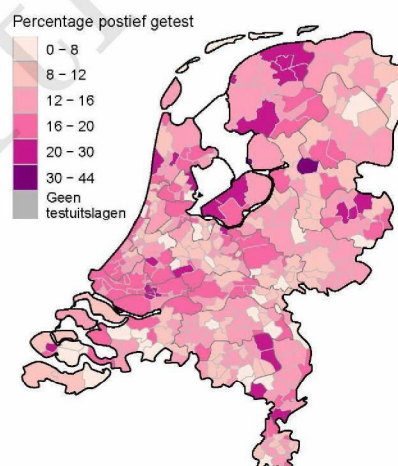
¹ De doorlopende paarse lijn geeft het percentage positief weer (y-as linkerzijde). De grijze balkjes geven het aantal afgenomen tests per 100.000 inwoners weer (y-as rechterzijde).

² Met het openen van de scholen op 8 februari 2021 is het testbeleid voor kleine kinderen (0-4) en kinderen die op de basisschool zitten veranderd. Een leeg figuur betekent dat er in de betreffende periode geen meldingen waren.

³ Deze figuren tonen gegevens inclusief testen gedaan iukv BCO. Een leeg figuur betekent dat er in de betreffende periode geen meldingen waren.



Figuur 8: Aantal geteste personen voor SARS-CoV-2 waarvan de testuitslag bekend is per 100.000 inwoners per gemeente op basis van woonplaats van de geteste personen in de afgelopen kalenderweek (van 9 augustus 2021 tot en met 15 augustus 2021). De grijze lijnen geven de grenzen van de GGD-regio's weer.



Figuur 9: Percentage positieve testen per gemeente op basis van woonplaats van de persoon met een testuitslag voor SARS-CoV-2 in de afgelopen kalenderweek (van 9 augustus 2021 tot en met 15 augustus 2021). De grijze lijnen geven de grenzen van de GGD-regio's weer.

11 Vergelijking met landelijke situatie

Tabel 22: Aantal meldingen van de afgelopen en vorige week.

GGD	Aantal meldingen afgelopen week	Aantal meldingen per 100.000 afgelopen week	Aantal meldingen vorige week	Aantal meldingen per 100.000 vorige week
Nederland-totaal	16693	95.5	16273	93.1
GGD Amsterdam	1834	171.1	1616	150.8
GGD Flevoland	724	169.1	564	131.7
GGD Rotterdam-Rijnmond	1602	120.6	1490	112.2
GGD Twente	675	106.8	658	104.2
GGD Haaglanden	1169	104.2	1218	108.5
GGD IJsselland	532	99.5	419	78.3
GGD Zaanstreek/Waterland	328	96.5	380	111.8
GGD Kennemerland	523	94.8	493	89.3
Dienst Gezondheid & Jeugd ZHZ	431	93.5	432	93.7
GGD Zuid-Limburg	526	88.5	581	97.8
GGD Hart voor Brabant	950	88.1	877	81.3
GGD Regio Utrecht	1197	87.9	1136	83.5
GGD Limburg-Noord	458	87.8	508	97.4
GGD Gooi en Vechtstreek	222	85.7	228	88.0
GGD Gelderland-Zuid	482	85.5	439	77.8
GGD Noord- en Oost-Gelderland	694	83.5	630	75.8
GGD Hollands-Midden	673	82.6	705	86.6
GGD Fryslân	533	81.8	559	85.8
Veiligheids- en Gezondheidsregio Gelderland-Midden	535	76.3	604	86.1
GGD Hollands-Noorden	506	76.0	594	89.2
GGD Groningen	445	75.8	399	68.0
GGD Zeeland	282	73.2	365	94.7
GGD West-Brabant	507	71.3	479	67.4
GGD Drenthe	337	68.1	267	54.0
GGD Brabant-Zuidoost	528	67.3	632	80.6

11 VERGELIJKING MET LANDELIJKE SITUATIE

Tabel 23: Leeftijdverdeling van de GGD t.o.v. leeftijdsverdeling Nederland over de afgelopen week.

Leeftijdsgroep	GGD		Nederland	
	Totaal gemeld	%	Totaal gemeld	%
Totaal gemeld	1035		17041	
0-4	14	1.4	327	1.9
5-9	32	3.1	630	3.7
10-14	45	4.3	1097	6.4
15-19	141	13.6	2276	13.4
20-24	259	25.0	2820	16.5
25-29	132	12.8	1880	11.0
30-34	89	8.6	1494	8.8
35-39	53	5.1	1199	7.0
40-44	53	5.1	986	5.8
45-49	45	4.3	938	5.5
50-54	54	5.2	1006	5.9
55-59	38	3.7	663	3.9
60-64	30	2.9	594	3.5
65-69	17	1.6	351	2.1
70-74	14	1.4	272	1.6
75-79	7	0.7	158	0.9
80-84	6	0.6	158	0.9
85-89	5	0.5	100	0.6
90-94	1	0.1	68	0.4
95+	0	0.0	24	0.1
Niet vermeld	0	0.0	0	0.0

Tabel 24: Aantal aan de GGD gemelde personen met een positieve testuitslag voor SARS-CoV-2 naar aanwezigheid van gerelateerde ziektegevallen t.o.v. aantal gemelde personen in Nederland¹ over de afgelopen week².

Gerelateerde ziektegevallen aanwezig	GGD		Nederland	
	Aantal	%	Aantal	%
Totaal gemeld	950		16693	
Ja, setting vermeld	232	24.4	5489	32.9
Ja, setting niet vermeld	38	4.0	433	2.6
Ja, setting onbekend	0	0.0	13	0.1
Nee	365	38.4	6248	37.4
Niet vermeld	315	33.2	4510	27.0

¹ Sinds 1 december 2020 kunnen naast mensen met klachten ook mensen zonder klachten zich laten testen als zij risico hebben gelopen op een besmetting. Ook is het vanaf 31 maart 2021 mogelijk een zelftest te doen. Deze test wordt aangeraden voor mensen zonder klachten om periodiek (preventief) te testen wanneer dit voor school of werk vereist is. Bij een positieve uitslag is een confirmatietest bij de GGD vereist. Toch is het aannemelijk dat niet alle personen positief voor SARS-CoV-2 getest worden. De werkelijke aantallen zijn daarom waarschijnlijk hoger dan de aantallen die hier genoemd worden.

² Meldingen die tussen 13 augustus 2021 10:01 en 20 augustus 2021 10:00 aan het RIVM zijn gedaan.

11 VERGELIJKING MET LANDELIJKE SITUATIE

Tabel 25: Top 10 settings¹ van de GGD t.o.v. de settings-aantallen in Nederland over de afgelopen week.

Setting	GGD		Nederland	
	Aantal	%	Aantal	%
Thuisituatie (huisgenoten incl. niet-samenwonende partner)	150	64.7	3183	58.0
Bezoek in de thuisituatie (van of bij familie, vrienden, enz.)	44	19.0	1046	19.1
Medereiziger / reis / vakantie	39	16.8	621	11.3
Overig	13	5.6	238	4.3
Feest (feest, verjaardag, borrel, bruiloft, enz.)	10	4.3	154	2.8
Vlucht	9	3.9	69	1.3
Werksituatie	7	3.0	330	6.0
Horeca	7	3.0	143	2.6
School en kinderopvang	2	0.9	56	1.0
Overige gezondheidszorg	2	0.9	38	0.7

¹ Alleen settings waarvan er minstens 1 aantal bekend is, worden gepresenteerd.

Tabel 26: Aantal testen uitgevoerd door de GGD met bekende testuitslag t.o.v. aantal testen in Nederland¹ vanaf 7 juni 2021 per kalenderweek²

Datum van - tot ³	GGD			Nederland		
	Aantal testen met uitslag	Aantal positief	Percentage positief	Aantal testen met uitslag	Aantal positief	Percentage positief
07-06-2021 - 13-06-2021	11074	647	5.8	164804	8604	5.2
14-06-2021 - 20-06-2021	8338	288	3.5	133346	5770	4.3
21-06-2021 - 27-06-2021	8092	229	2.8	125904	3954	3.1
28-06-2021 - 04-07-2021	8217	282	3.4	131628	6934	5.3
05-07-2021 - 11-07-2021	16575	1818	11.0	311189	49392	15.9
12-07-2021 - 18-07-2021	29752	3962	13.3	418336	64423	15.4
19-07-2021 - 25-07-2021	21705	2518	11.6	259550	35254	13.6
26-07-2021 - 01-08-2021	13213	1424	10.8	166252	20521	12.3
02-08-2021 - 08-08-2021	8846	921	10.4	123253	15889	12.9
09-08-2021 - 15-08-2021	6508	876	13.5	104279	15243	14.6
Totaal	132320	12965	9.8	1938541	225984	11.7

¹ Sinds 1 december 2020 kunnen naast mensen met klachten ook mensen zonder klachten zich laten testen als zij risico hebben gelopen op een besmetting. Ook is het vanaf 31 maart 2021 mogelijk een zelftest te doen. Deze test wordt aangeraden voor mensen zonder klachten om periodiek (preventief) te testen wanneer dit voor school of werk vereist is. Bij een positieve uitslag is een confirmatietest bij de GGD vereist. Toch is het aannemelijk dat niet alle personen positief voor SARS-CoV-2 getest worden. De werkelijke aantallen zijn daarom waarschijnlijk hoger dan de aantallen die hier genoemd worden.

² Een kalenderweek is gedefinieerd van maandag t/m zondag.

³ De gegevens van de meest recente week zijn nog niet volledig.

11 VERGELIJKING MET LANDELIJKE SITUATIE

Tabel 27: Aantal testen uitgevoerd door de GGD'en, met bekende testuitslag t.o.v. aantal testen in Nederland over de afgelopen kalenderweek¹ per leeftijdsgroep.

Leeftijdsgroep	GGD		Nederland	
	Aantal getest	Percentage positief	Aantal getest	Percentage positief
0 - 3	131	7.6	2064	9.2
4 - 12	313	15.0	5666	19.2
13 - 17	330	19.1	6004	22.2
18 - 24	1177	24.5	18022	21.2
25 - 29	668	13.3	11469	15.6
30 - 39	1168	11.9	19231	13.2
40 - 49	741	12.8	12480	13.3
50 - 59	835	9.5	13160	11.5
60 - 69	662	6.2	9742	8.6
70 - 79	352	6.0	4777	7.2
80+	131	3.1	1608	8.8
Niet vermeld	0	0.0	56	26.8

¹ Van 9 augustus 2021 tot en met 15 augustus 2021.